

Bremzoekkaart, Lepidoptera rupsen en vlinders levend op Brem (*Cytisus scoparius*)

MACRO



Grijsgroene zomervlinder**
Pseudoterpna pruinata
Juli-Aug. Solitair of in kleine groepjes afgezet op bladeren en/of stengels.



Grijsgroene zomervlinder**
Pseudoterpna pruinata
Rups jaarrond. Afmetingen variëren van 5 (winter)-30 mm (lente-zomer).



Grijsgroene zomervlinder**
Pseudoterpna pruinata
Rups jaarrond.



Grijsgroene zomervlinder**
Pseudoterpna pruinata
Pop juni-juli. Moeilijk vindbaar, in strooisellaag onder waardplant. (groene en bruine variant)



Grijsgroene zomervlinder**
Pseudoterpna pruinata
Mei-Okt
Laat zich soms opjagen.



Oranje bremspanner**
Isturgia limbaria
Jun-Sept



Oranje bremspanner**
Isturgia limbaria
Jun-Sept. Sterk gelijkend op rups Herfstbremspanner, let op koptekening.



Oranje bremspanner**
Isturgia limbaria
Mei-Jul. Laat zich makkelijk opjagen.



Herfstbremspanner**
Chesias legatella
Apr-Mei. Jonge rups.



Herfstbremspanner**
Chesias legatella
Apr-Mei. Verwarring mogelijk met oranje bremspanner



Herfstbremspanner**
Chesias legatella
Okt-nov. Overdag tegen stam of twijg. Laat zich makkelijk opjagen.



Herfstbremspanner**
Chesias legatella
Okt-nov.



Hageheld
Lasiocampa quercus
Sept-Jun. Vroege stadia oranje-blauw gekleurd.



Hageheld
Lasiocampa quercus
Sept-Jun. Latere stadia overwegend bruin-zwart.



Witvlakvlinder
Orgyia antiqua
Nov-Apr



Witvlakvlinder
Orgyia antiqua
Mei-Sept, Borstels geel of wit



Witvlakvlinder
Orgyia antiqua
Mei-Sept.



Witvlakvlinder
Orgyia antiqua
Juli- Nov



Grote beer
Arctia caja
Mei-Jun



Grote beer
Arctia caja
Mei-Jun

Bremzoekkaart, Lepidoptera rupsen en vlinders levend op Brem (*Cytisus scoparius*)

MACRO



Kleine beer
Phragmatobia fuliginosa
Jun-Sept. Jonge rupsen kaal en grijs



Kleine beer
Phragmatobia fuliginosa



Kleine beer
Phragmatobia fuliginosa
Mei-Sept. Soms overdag rustend tegen plant



Rietvink
Euthrix potatoria
Jul-Sept



Rietvink
Euthrix potatoria
Okt-Jun. Jonge rups.



Rietvink
Euthrix potatoria
Okt-Jun



Nachtpauwoog
Euthrix potatoria
Mei



Veelvraat
Macrothylacia rubi
Mei-Aug



Donsvlinder
Euproctis similis
Apr-Jun



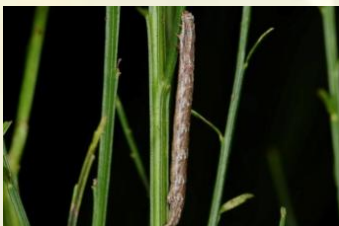
Donsvlinder
Euproctis similis
Juni-Sept. Vlinders soms overdag te vinden op plant.



Grauwe borstel
Dicallomera fascelina
Sept-Jun. Jonge rups.



Grauwe borstel
Dicallomera fascelina
Sept-Jun. Wit-zwarte borstels in alle rupsstadia zichtbaar.



Gewone heispanner
Ematurga atomaria
Sept



Gewone heispanner
Ematurga atomaria
Sept



Gewone heispanner
Ematurga atomaria
Apr-Aug. Dagactief. Laat zich makkelijk opjagen.



Gewone spikkelspanner
Ectropis crepuscularia
Mei-Nov



Gewone spikkelspanner
Ectropis crepuscularia
Mei-Nov. Let op lichte smalle streep bij naschuiver.



Gestreepte bremspanner
Perconia strigillaria
Dec-Apr. Lichte lengtestreep vanuit naschuiver lang.



Gestreepte bremspanner
Perconia strigillaria
Dec-Apr. Vaak "safety-lijn" vanuit kop richting waardplant.



Gestreepte bremspanner
Perconia strigillaria
Mei-Jun. Dagactief, laat zich makkelijk opjagen.

MACRO



Erwtenuil
Ceramica pisi
Sept-Okt



Erwtenuil
Ceramica pisi
Sept-Okt



Agaatvlinder
Phlogophora meticulosa
Nov-Apr



Gamma-uil
Autographa gamma
Jul-Aug. Let op groen rups met donker masker.



Gamma-uil
Autographa gamma
Jul-Aug.



Gamma-uil
Autographa gamma
Jun-Okt. Ook dagactief. Laat zich ook opjagen.



Peper-en-zoutvlinder
Biston betularia
Sept-Okt



Peper-en-zoutvlinder
Biston betularia
Sept-Okt

MICRO



Gewone drievorkmot**
Trifurcula immundella
Jan-Apr, langgerekte mijn.



Gewone drievorkmot**
Trifurcula immundella
Jan-Apr, langgerekte mijn.



Gewone drievorkmot**
Trifurcula immundella
Jan-Apr, rups oranje-geel en kwetsbaar.



Gewone drievorkmot**
Trifurcula immundella
Jun-Sept. Soms op waardplant te vinden.



Driekleurige bremkokermot**
Coleophora saturatella
Jaarrond. Verwarring met Bremkokermot mogelijk (niet afgebeeld)



Driekleurige bremkokermot**
Coleophora saturatella
Jaarrond.



Driekleurige bremkokermot**
Coleophora saturatella
Juni-juli.



Bremstengelvouwmot**
Phyllonorycter scopariella
Dec-Jan



Bremstengelvouwmot**
Phyllonorycter scopariella
Dec-Jan



Bezembremkokermot**
Coleophora calycotomella
Jaarrond



Bezembremkokermot**
Coleophora calycotomella
Jaarrond



Scherpe spiegelmot**
Cydia succedana
Mei

MICRO



Bremstelmtot**
Micrurapteryx kollariella
Sept, opvallend
'kruisvormige' mijn in het
blad



Bremstelmtot**
Micrurapteryx kollariella
Jun-Jul, inkapseling van rups
voorafgaande aan
popstadium



Bremstelmtot**
Micrurapteryx kollariella
Jun-Jul, inkapseling van rups
voorafgaande aan popstadium



Bremstelmtot**
Micrurapteryx kollariella
Mei-Aug. Laat zich opjagen.



Gele bremkaartmot**
Agonopterix assimilella
Okt-dec. Vroege spinsels in
"frietzakvorm"



Gele bremkaartmot**
Agonopterix assimilella
Jan-Mei. Langgerekt spinsel
tussen stengels.



Gele bremkaartmot**
Agonopterix assimilella
Jan-Mrt. Aanvankelijk bruine,
later, donkergroene rups



Gele bremkaartmot**
Agonopterix assimilella
April-Mei. Let op, verwarring
met andere micro-rupsen op
brem is mogelijk.



Gele bremkaartmot**
Agonopterix assimilella
Apr-Aug. Pop in spinselnest.



Gele bremkaartmot**
Agonopterix assimilella
Apr-Aug



Vale bremkaartmot**
Agonopterix scopariella
Jun. Los spinselnest tussen
meerdere twijgen.



Vale bremkaartmot**
Agonopterix scopariella
Apr-Okt



Bremsneeuwmot**
Leucoptera spartifoliella
Apr-Mei. Cocon zonder
lengtestrepen, spits



Bremsneeuwmot**
Leucoptera spartifoliella
Apr-mei



Bremsneeuwmot**
Leucoptera spartifoliella
Apr-mei. Laat zich opjagen.



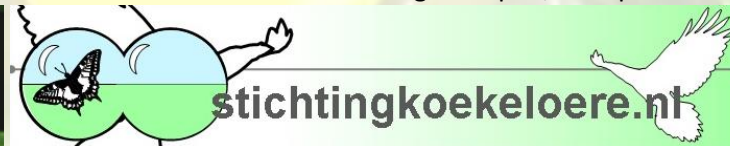
**Ooglapmotten / Bucculatrix
spec., o.a Eikenooglapmot.**
Juli- Nov. Cocon met
lengtestrepen, stomp uiteinde



Bremscheutboorder**
Anarsia spartiella
Jun-Aug. Ook overdag in
struik aanwezig.



Streephoutmot**
Mirificarma interrupta
Apr-Jun. Laat zich makkelijk
opjagen uit vegetatie.



Bremzoekkaart- vs 2 / © Stichting Koekeloere 2019
Hofstraat 7 / 6019 CB Wessem
Samenstelling en fotomateriaal: E. van Asseldonk
www.stichtingkoekeloere.nl